



УПРАВЛЕНИЕ
ПО ОХРАНЕ ОБЪЕКТОВ КУЛЬТУРНОГО
НАСЛЕДИЯ ЛИПЕЦКОЙ ОБЛАСТИ

П Р И К А З

«26» Октября 2018 года

№ 100

Об утверждении границ и режима использования территории объекта культурного наследия регионального значения «Церковь Никольская 1890 архит. И.П. Машков», расположенного по адресу: Липецкая область, г. Липецк, пл. Торговая, 16а

В соответствии с Федеральным законом от 25 июня 2002 года № 73-ФЗ «Об объектах культурного наследия (памятниках истории и культуры) народов Российской Федерации», на основании Проекта зон охраны объектов культурного наследия г. Липецка № ПО-022-09-ГП, разработанного ОГУП «Липецкоблтехинвентаризация», ПРИКАЗЫВАЮ:

Утвердить границы территории объекта культурного наследия регионального значения «Церковь Никольская 1890 архит. И.П. Машков», расположенного по адресу: Липецкая область, г. Липецк, пл. Торговая, 16а, согласно приложению.

Начальник управления

И. Г. Маленко



*Ирина
Веня
ИЗ*

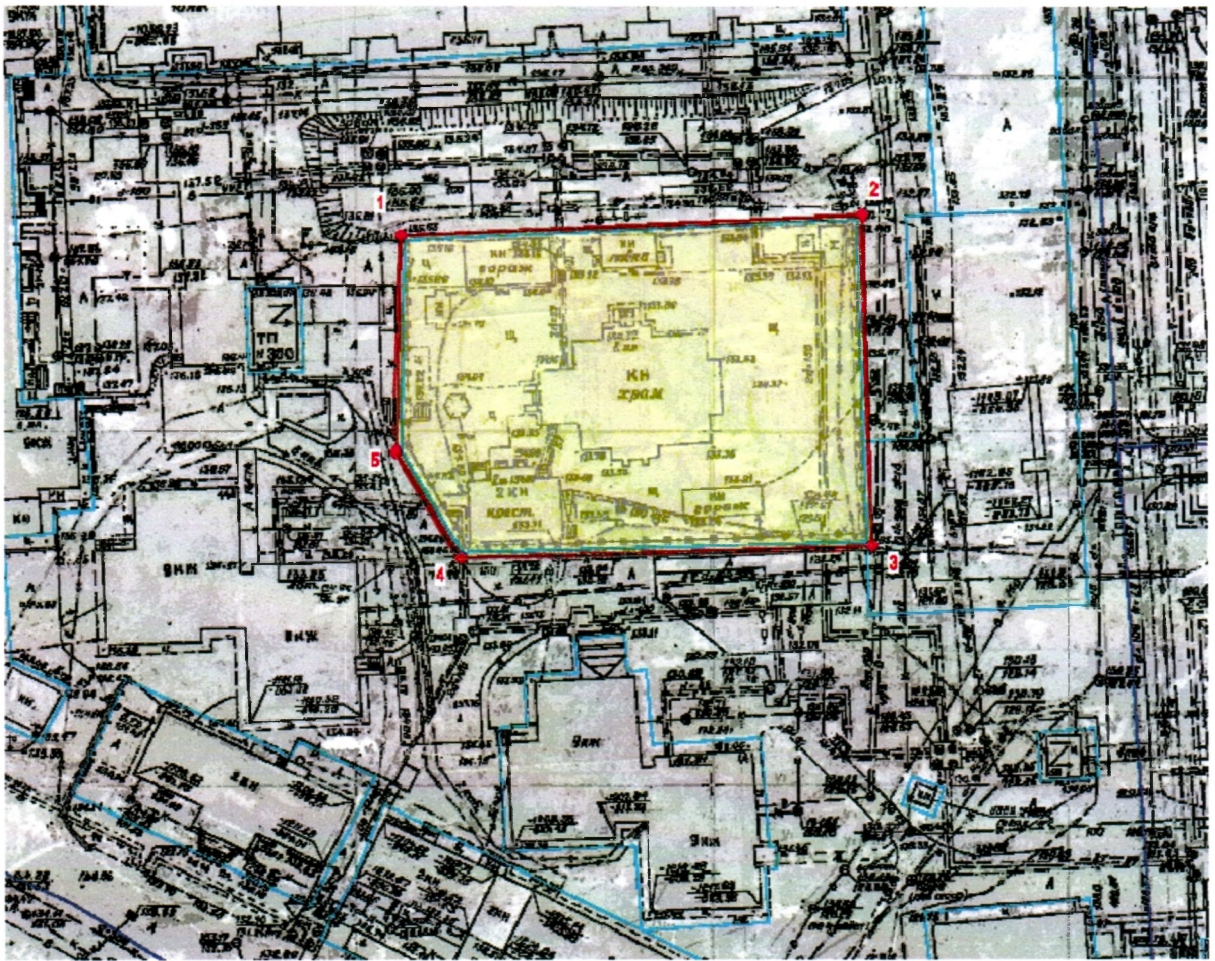
Приложение
к приказу управления по охране объектов
культурного наследия Липецкой области
«Об утверждении границ и режима
использования территории объекта
культурного наследия регионального значения
«Церковь Никольская 1890 архит. И.П. Машков»,
расположенного по адресу: Липецкая область,
г. Липецк, пл. Торговая, 16а»

**Границы территории объекта культурного наследия
регионального значения «Церковь Никольская 1890 архит.
И.П. Машков», расположенного по адресу: Липецкая область,
г. Липецк, пл. Торговая, 16а**

1. Описание границ территории объекта культурного наследия

Обозначение части границ		Описание прохождения части границ
от точки	до точки	
1	2	3
1	2	Граница территории объекта культурного наследия проходит на восток вдоль ограды
2	3	Граница территории объекта культурного наследия проходит на юг вдоль ограды
3	4	Граница территории объекта культурного наследия проходит на запад вдоль ограды
4	5	Граница территории объекта культурного наследия проходит на северо-запад вдоль ограды
5	1	Граница территории объекта культурного наследия проходит на север вдоль ограды

2. Карта (схема) границ территории объекта культурного наследия




Масштаб 1:1000

Условные обозначения:

 - территория объекта культурного наследия «Церковь Никольская»,
расположенного по адресу: Липецкая обл., г. Липецк, пл. Торговая, 16а

.1 - характерные точки границ территории объекта культурного наследия

 - границы территории объекта культурного наследия

3. Перечень координат характерных точек границ территории объекта культурного наследия

Наименование (номер) поворотной точки	Координаты характерных точек в местной системе координат	
	X	Y
1	2	3
1	-1122.33	-943.61
2	-1119.31	-878.64
3	-1166.11	-877.37
4	-1167.82	-935.16
5	-1152.77	-944.31
1	-1122.33	-943.61

4. Режим использования территории объекта культурного наследия

На территории объекта культурного наследия **разрешается:**

- проведение работ по сохранению объекта культурного наследия;
- восстановление утраченных элементов объекта культурного наследия методами реставрации;
- ведение хозяйственной деятельности, не противоречащей требованиям обеспечения сохранности объекта культурного наследия и позволяющей обеспечить функционирование объекта культурного наследия в современных условиях;
- модернизация инженерных сетей, не создающая угрозу повреждения особенностей, составляющих предмет охраны объекта культурного наследия или повреждения, разрушения и уничтожения объекта культурного наследия;
- благоустройство территории, в том числе, установка информационных знаков и указателей, в соответствии с разработанной проектной документацией, согласованной с региональным органом охраны объектов культурного наследия в порядке, установленном действующим законодательством;
- проведение мероприятий по обеспечению мер пожарной безопасности объекта культурного наследия;
- устройство наружного освещения объекта культурного наследия, с учетом влияния светового потока на восприятие объекта культурного наследия;
- проведение земляных работ при прокладке и реконструкции инженерных сетей, обеспечивающих эксплуатацию объекта культурного наследия.

На территории объекта культурного наследия **запрещается:**

- снос объекта культурного наследия;
- производство работ в виде изменения размеров, пропорций и параметров, возведение надстроек и пристроек, повлекших нанесение вреда объекту культурного наследия в виде реального ущерба и (или) снижения его историко-культурной ценности;
- строительство объектов капитального строительства и увеличение объемно-пространственных характеристик существующих на территории памятника объектов капитального строительства;
- проведение земляных, строительных, мелиоративных и иных работ, за исключением работ по сохранению объекта культурного наследия или его отдельных элементов, сохранению историко-градостроительной или природной среды объекта культурного наследия;
- применение сайдинга, вентилируемых фасадов, пластика, и других современных отделочных строительных материалов, применение цветowych решений, искажающих облик объекта культурного наследия;
- движение транспортных средств на территории объекта культурного наследия, в случае если движение транспортных средств создает угрозу нарушения его целостности и сохранности;
- проведение земляных работ без осуществления археологических исследований;
- размещение временных построек и объектов (киосков, павильонов, навесов), за исключением временных построек, необходимых для проведения работ по сохранению объекта культурного наследия;
- установка кондиционеров, телеантенн и тарелок спутниковой связи на объекте культурного наследия и его территории;
- устройство железобетонных ограждений и ограждений из металлических профилированных листов;
- размещение рекламных стендов, уличных растяжек и других рекламных конструкций;
- прокладка инженерных коммуникаций в наземном и надземном исполнении;
- размещение в объекте культурного наследия взрывоопасных и экологически вредных производств, складов и временных хранилищ;
- ухудшение состояния территории объекта культурного наследия.