



УПРАВЛЕНИЕ
ПО ОХРАНЕ ОБЪЕКТОВ КУЛЬТУРНОГО
НАСЛЕДИЯ ЛИПЕЦКОЙ ОБЛАСТИ

П Р И К А З

«26» октября 2018 г.

№ 103

Об утверждении границ и режима использования территории объекта культурного наследия регионального значения «Церковь Преображенская», 1808-1837 гг., расположенного по адресу: Липецкая область, г. Липецк, ул. П.А. Панина, 1

В соответствии с Федеральным законом от 25 июня 2002 года № 73-ФЗ «Об объектах культурного наследия (памятниках истории и культуры) народов Российской Федерации», на основании Проекта зон охраны объектов культурного наследия г. Липецка, разработанного ОГУП «ЛИПЕЦКОБЛТЕХИНВЕНТАРИЗАЦИЯ» № ПО-022-09-ГП, ПРИКАЗЫВАЮ:

Утвердить границы и режим использования территории объекта культурного наследия регионального значения «Церковь Преображенская», 1808-1837 гг., расположенного по адресу: Липецкая область, г. Липецк, ул. П.А. Панина, 1, согласно приложению.

Начальник управления

И.Г. Маленко



Копия
взема
27.10

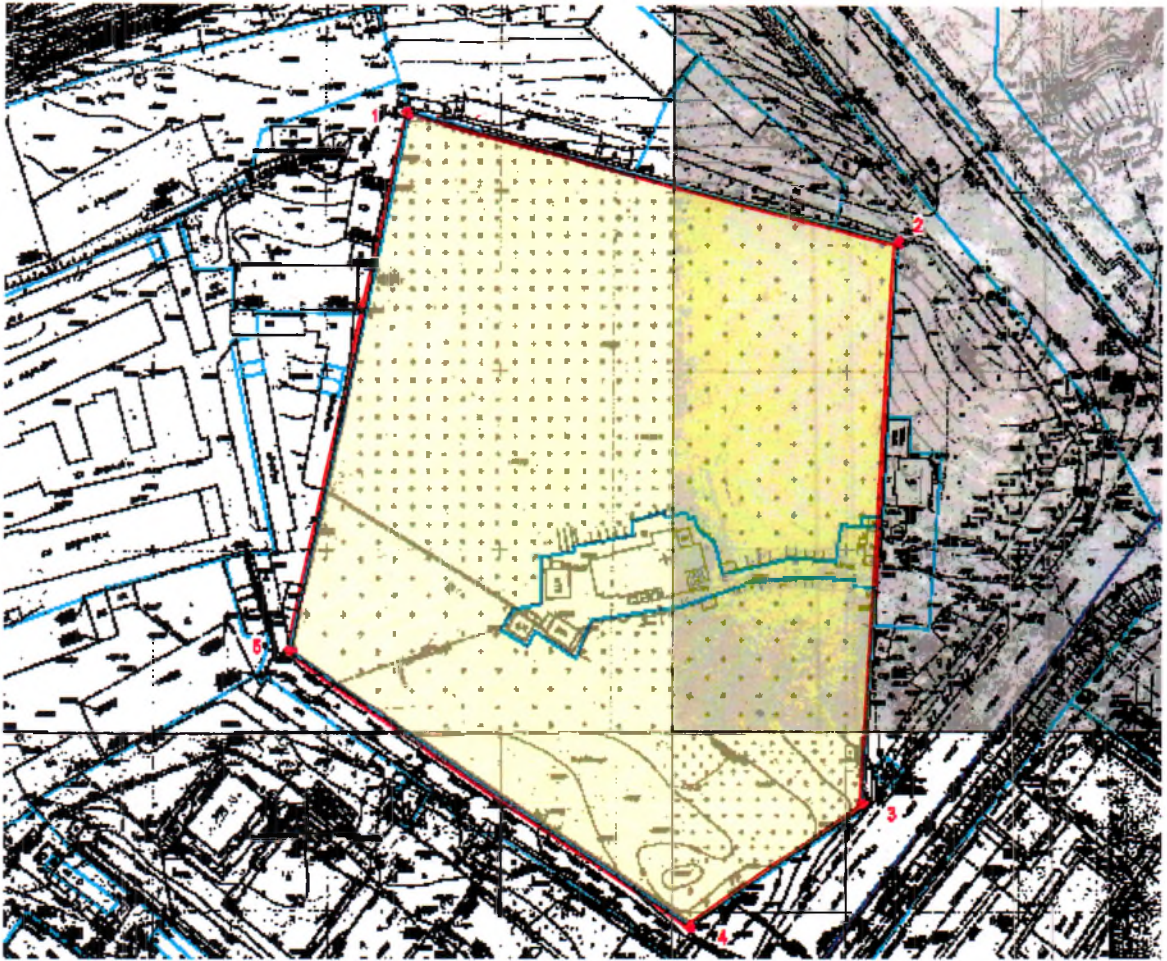
Приложение
к приказу управления по охране
объектов культурного наследия
Липецкой области «Об утверждении
границ и режима использования территории объекта
культурного наследия регионального значения
«Церковь Преображенская», 1808-1837 гг.,
расположенного по адресу: Липецкая область,
г. Липецк, ул. П.А. Панина, 1»

Границы территории объекта культурного наследия регионального значения «Церковь Преображенская», 1808-1837 гг., расположенного по адресу: Липецкая область, г. Липецк, ул. П.А. Панина, 1

1. Описание границ территории объекта культурного наследия

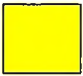
Обозначение части границ		Описание прохождения части границ
от точки	до точки	
1	2	Граница территории объекта культурного наследия проходит на северо-запад вдоль сохранившейся ограды из глиняного кирпича
2	3	Граница территории объекта культурного наследия проходит на северо-восток вдоль сохранившейся ограды из глиняного кирпича
3	4	Граница территории объекта культурного наследия проходит на юго-восток вдоль сохранившейся ограды из глиняного кирпича
4	5	Граница территории объекта культурного наследия проходит на юг вдоль сохранившейся ограды из глиняного кирпича
5	1	Граница территории объекта культурного наследия проходит на юго-запад вдоль сохранившейся ограды из глиняного кирпича

2. Карта (схема) границ территории объекта культурного наследия




Масштаб 1 :1000

Используемые условные знаки и обозначения:

 - территория объекта культурного наследия «Церковь Преображенская», расположенного по адресу: Липецкая область, г. Липецк, ул. П.А. Панина, 1

 - характерные точки

 - границы территории объекта культурного наследия

3.Перечень координат характерных точек границ территории объекта культурного наследия

Наименование (номер) характерной точки	Координаты характерных точек в местной системе координат, м Система координат МСК-48	
	X	Y
1	-519.70	-2194.87
2	-554.00	-2244.50
3	-477.80	-2360.60
4	-328.30	-2327.00
5	-364.00	-2185.00
1	-519.70	-2194.87

4.Режим использования территории объекта культурного наследия

На территории объекта культурного наследия **разрешается:**

- проведение работ по сохранению объекта культурного наследия;
- восстановление утраченных элементов объекта культурного наследия методами реставрации;
- ведение хозяйственной деятельности, не противоречащей требованиям обеспечения сохранности объекта культурного наследия и позволяющей обеспечить функционирование объекта культурного наследия в современных условиях;
- модернизация инженерных сетей, не создающая угрозу повреждения особенностей, составляющих предмет охраны объекта культурного наследия или повреждения, разрушения и уничтожения объекта культурного наследия;
- проведение мероприятий по обеспечению мер пожарной безопасности объекта культурного наследия;
- благоустройство территории, в том числе, установка информационных знаков и указателей в соответствии с разработанной проектной документацией, согласованной с региональным органом охраны объектов культурного наследия в порядке, установленном действующим законодательством;
- устройство наружного освещения объекта культурного наследия, с учетом влияния светового потока на восприятие объекта культурного наследия;

- проведение земляных работ при прокладке и реконструкции инженерных сетей, обеспечивающих эксплуатацию объекта культурного наследия.

На территории объекта культурного наследия **запрещается:**

- снос объекта культурного наследия;
- производство работ в виде изменения размеров, пропорций и параметров, возведение надстроек и пристроек, повлекших нанесение вреда объекту культурного наследия в виде реального ущерба и (или) снижения его историко-культурной ценности;
- строительство объектов капитального строительства и увеличение объемно-пространственных характеристик существующих на территории памятника объектов капитального строительства;
- проведение земляных, строительных, мелиоративных и иных работ, за исключением работ по сохранению объекта культурного наследия или его отдельных элементов, сохранению историко-градостроительной или природной среды объекта культурного наследия;
- применение сайдинга, вентилируемых фасадов, пластика, и других современных отделочных строительных материалов, применение цветовых решений, искажающих облик объекта культурного наследия;
- движение транспортных средств на территории объекта культурного наследия, в случае если движение транспортных средств создает угрозу нарушения его целостности и сохранности;
- проведение земляных работ без осуществления археологических исследований;
- размещение временных построек и объектов (киосков, павильонов, навесов), за исключением временных построек, необходимых для проведения работ по сохранению объекта культурного наследия;
- установка кондиционеров, телеантенн и тарелок спутниковой связи на объекте культурного наследия и его территории;
- устройство железобетонных ограждений и ограждений из металлических профилированных листов;
- размещение рекламных стендов, уличных растяжек и других рекламных конструкций;
- прокладка инженерных коммуникаций в наземном и надземном исполнении;
- размещение в объекте культурного наследия взрывоопасных и экологически вредных производств, складов и временных хранилищ;

- использование объекта культурного наследия и его территории для проведения митингов, собраний и других манифестаций, имеющих политический характер;
- ухудшение состояния территории объекта культурного наследия.