



**УПРАВЛЕНИЕ
ПО ОХРАНЕ ОБЪЕКТОВ КУЛЬТУРНОГО
НАСЛЕДИЯ ЛИПЕЦКОЙ ОБЛАСТИ**

П Р И К А З

«26» октября 2018 г.

№ 106

Об утверждении границ и режима использования территории объекта культурного наследия регионального значения «Бывший дом связи», 1935 г., расположенного по адресу: Липецкая область, г. Липецк, пл. Коммунальная, 41, входящего в состав объекта культурного наследия регионального значения «Историческая среда 30-х гг. XX в.», 1930-е гг.

В соответствии с Федеральным законом от 25 июня 2002 года № 73-ФЗ «Об объектах культурного наследия (памятниках истории и культуры) народов Российской Федерации», на основании Проекта зон охраны объектов культурного наследия г. Липецка, разработанного ОГУП «ЛИПЕЦКОБЛТЕХИНВЕНТАРИЗАЦИЯ» № ПО-022-09-ГП, ПРИКАЗЫВАЮ:

Утвердить границы и режим использования территории объекта культурного наследия регионального значения «Бывший дом связи», 1935 г., расположенного по адресу: Липецкая область, г. Липецк, пл. Коммунальная, 41, входящего в состав объекта культурного наследия регионального значения «Историческая среда 30-х гг. XX в.», 1930-е гг., согласно приложению.

Начальник управления _____

И.Г. Маленко



*Иван
Белый*

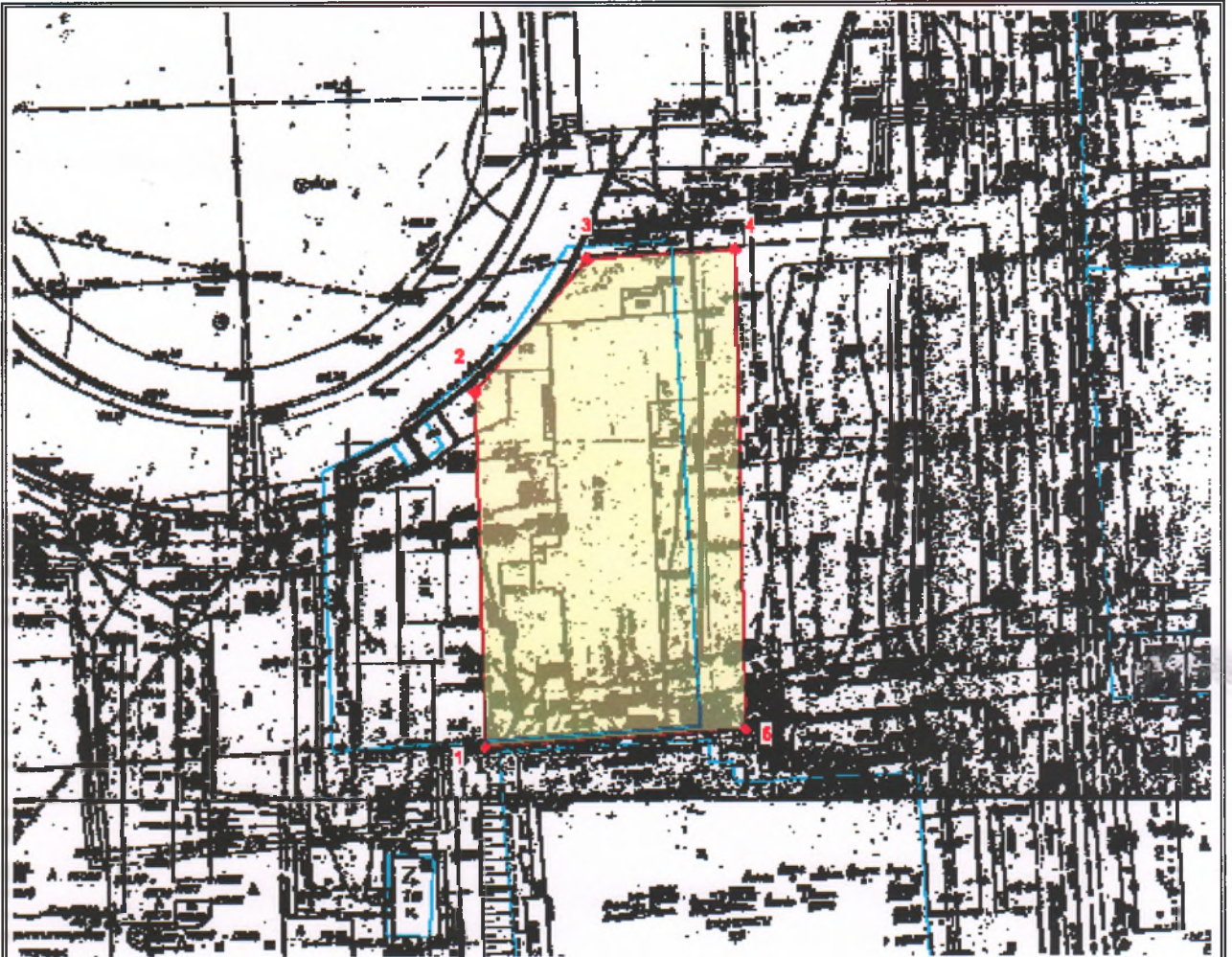
Приложение
к приказу управления по охране
объектов культурного наследия
Липецкой области «Об утверждении
границ и режима использования территории
объекта культурного наследия
регионального значения «Бывший дом
связи», 1935 г., расположенного
по адресу: Липецкая область, г. Липецк,
пл. Коммунальная, 41, входящего в состав объекта
культурного наследия регионального значения
«Историческая среда 30-х гг. XX в.», 1930-е гг.»

Границы территории объекта культурного наследия регионального значения «Бывший дом связи», 1935 г., расположенного по адресу: Липецкая область, г. Липецк, пл. Коммунальная, 41, входящего в состав объекта культурного наследия регионального значения «Историческая среда 30-х гг. XX в.», 1930-е гг.

1. Описание границ территории объекта культурного наследия


Обозначение части границ		Описание прохождения части границ
от точки	до точки	
1	3	Граница проходит на северо-запад, северо-восток вдоль линии западного фасада объекта культурного наследия
3	4	Граница проходит на северо-восток
4	5	Граница проходит на юго-восток вдоль восточного фасада объекта культурного наследия
5	1	Граница проходит на юго-запад вдоль южного фасада объекта культурного наследия

2. Карта (схема) границ территории объекта культурного наследия



Масштаб 1 :1000

Используемые условные знаки и обозначения:

 - территория объекта культурного наследия «Бывший дом связи», 1935 г., расположенного по адресу: Липецкая область, г. Липецк, пл. Коммунальная, 41, входящего в состав объекта культурного наследия регионального значения «Историческая среда 30-х гг. XX в.», 1930-е гг.

 - характерные точки

 - границы территории объекта культурного наследия

3. Перечень координат характерных точек границ территории объекта культурного наследия

Наименование (номер) характерной точки	Координаты характерных точек в местной системе координат, м Система координат МСК-48	
	X	Y
1	-992.77	-678.24
2	-941.95	-679.72
3	-922.97	-663.65
4	-921.54	-642.63
5	-990.20	-641.05
1	-992.77	-678.24

4. Режим использования территории объекта культурного наследия

На территории объекта культурного наследия **разрешается:**

- проведение работ по сохранению объекта культурного наследия;
- восстановление утраченных элементов объекта культурного наследия методами реставрации;
- ведение хозяйственной деятельности, не противоречащей требованиям обеспечения сохранности объекта культурного наследия и позволяющей обеспечить функционирование объекта культурного наследия в современных условиях;
- модернизация инженерных сетей, не создающая угрозу повреждения особенностей, составляющих предмет охраны объекта культурного наследия или повреждения, разрушения или уничтожения объекта культурного наследия;
- проведение мероприятий по обеспечению мер пожарной безопасности объекта культурного наследия;
- распространение на объектах культурного наследия и их территориях наружной рекламы, содержащей исключительно информацию о проведении на объектах культурного наследия, их территориях театрально-зрелищных, культурно-просветительных и зрелищно-развлекательных мероприятий или исключительно информацию об указанных мероприятиях с одновременным упоминанием об определенном лице как о спонсоре конкретного

мероприятия при условии, если такому упоминанию отведено не более чем десять процентов рекламной площади (пространства);

- устройство наружного освещения объекта культурного наследия, с учетом влияния светового потока на восприятие объекта культурного наследия;
- благоустройство территории в соответствии с документацией, разработанной и согласованной в порядке, установленном действующим законодательством;
- проведение земляных работ при прокладке и реконструкции инженерных сетей, обеспечивающих эксплуатацию объекта культурного наследия.

На территории объекта культурного наследия **запрещается:**

- снос объекта культурного наследия;
- производство работ в виде изменения размеров, пропорций и параметров, возведение надстроек и пристроек, повлекших нанесение вреда объекту культурного наследия в виде реального ущерба и (или) снижения его историко-культурной ценности;
- строительство объектов капитального строительства и увеличение объемно-пространственных характеристик существующих на территории памятника объектов капитального строительства;
- проведение земляных, строительных, мелиоративных и иных работ, за исключением работ по сохранению объекта культурного наследия или его отдельных элементов, сохранению историко-градостроительной или природной среды объекта культурного наследия;
- применение сайдинга, вентилируемых фасадов, пластика, и других современных отделочных строительных материалов, применение цветowych решений, искажающих облик объекта культурного наследия;
- движение транспортных средств на территории объекта культурного наследия, в случае если движение транспортных средств создает угрозу нарушения его целостности и сохранности;
- размещение временных построек и объектов (киосков, павильонов, навесов, автостоянок), за исключением временных построек, необходимых для проведения работ по сохранению объекта культурного наследия;
- устройство железобетонных ограждений и ограждений из металлических профилированных листов;
- размещение рекламных стендов, уличных растяжек и других рекламных конструкций;
- прокладка инженерных коммуникаций в наземном и надземном исполнении;

- размещение в объекте культурного наследия взрывоопасных и экологически вредных производств, складов и временных хранилищ;
- ухудшение состояния территории объекта культурного наследия.