



**УПРАВЛЕНИЕ
ПО ОХРАНЕ ОБЪЕКТОВ КУЛЬТУРНОГО
НАСЛЕДИЯ ЛИПЕЦКОЙ ОБЛАСТИ**

П Р И К А З

«26» октября 2018 г.

№ 114

Об утверждении границ и режима использования территории объекта культурного наследия регионального значения «Евдокиевская церковь, 1819 г.», расположенного по адресу: Липецкая область, г. Липецк, ул. Гагарина, 70

В соответствии с Федеральным законом от 25 июня 2002 года № 73-ФЗ «Об объектах культурного наследия (памятниках истории и культуры) народов Российской Федерации», на основании Проекта зон охраны объектов культурного наследия г. Липецка № ПО-022-09-ГП, разработанного ОГУП «Липецкоблтехинвентаризация», ПРИКАЗЫВАЮ:

Утвердить границы и режим использования территории объекта культурного наследия регионального значения «Евдокиевская церковь, 1819 г.», расположенного по адресу: Липецкая область, г. Липецк, ул. Гагарина, 70, согласно приложению.

Начальник управления

И.Г. Маленко



Копия
верна
[Handwritten signature]

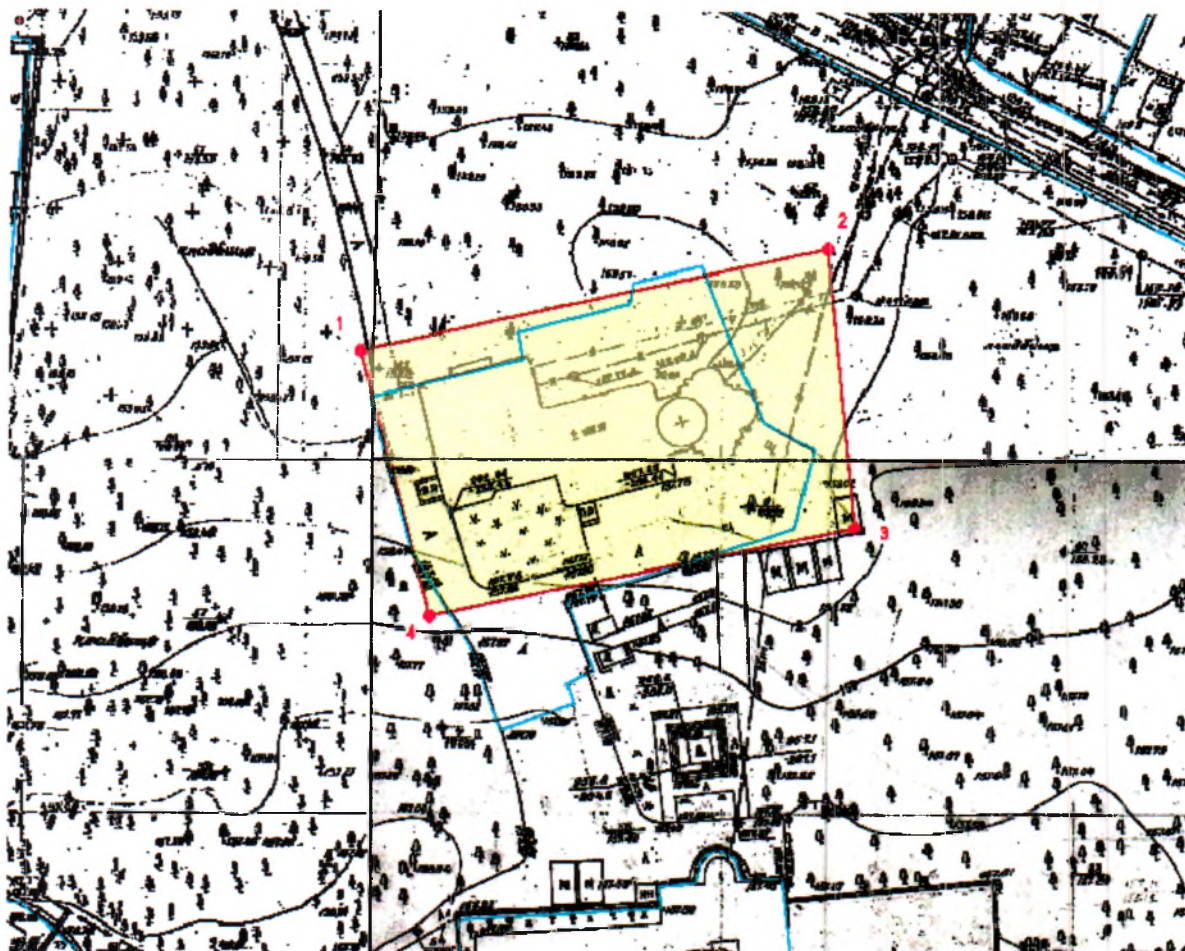
Приложение
к приказу управления по охране
объектов культурного наследия
Липецкой области «Об утверждении
границ и режима использования территории объекта
культурного наследия регионального значения
«Церковь Евдокиевская, 1819 г.»,
расположенного по адресу: Липецкая область,
г. Липецк, ул. Гагарина, 70»

**Границы территории объекта культурного наследия регионального
значения «Евдокиевская церковь, 1819 г.», расположенного по адресу:
Липецкая область, г. Липецк, ул. Гагарина, 70**

1. Описание границ территории объекта культурного наследия

Обозначение части границ		Описание прохождения части границ
от точки	до точки	
1	2	Граница территории объекта культурного наследия проходит на северо-восток параллельно северному фасаду на расстоянии 4м от его наиболее выступающей части
2	3	Граница территории объекта культурного наследия проходит на юг вдоль границы кладбища
3	4	Граница территории объекта культурного наследия проходит на юго-запад параллельно южному фасаду на расстоянии 13м от его наиболее выступающей части
4	1	Граница территории памятника проходит на северо-запад параллельно западному фасаду на расстоянии 7м от него

2.Карта (схема) границ территории объекта культурного наследия



Масштаб 1 :1000

Используемые условные знаки и обозначения:



-территория объекта культурного наследия «Евдокиевская церковь, 1819 г.»,
расположенного по адресу: Липецкая область, г. Липецк, ул. Гагарина,
70

.1- характерные точки границ территории объекта культурного наследия



- границы территории объекта культурного наследия

3. Перечень координат характерных точек границ территории объекта культурного наследия

Наименование (номер) характерной точки	Координаты характерных точек в местной системе координат, м Система координат МСК-48	
	X	Y
1	1015.60	-251.81
2	1030.02	-185.35
3	990.51	-181.24
4	977.93	-241.79
1	1015.60	-251.81

4. Режим использования территории объекта культурного наследия

На территории объекта культурного наследия **разрешается**:

- проведение работ по сохранению объекта культурного наследия;
- восстановление утраченных элементов объекта культурного наследия методами реставрации;
- ведение хозяйственной деятельности, не противоречащей требованиям обеспечения сохранности объекта культурного наследия и позволяющей обеспечить функционирование объекта культурного наследия в современных условиях;
- модернизация инженерных сетей, не создающая угрозу повреждения особенностей, составляющих предмет охраны объекта культурного наследия или повреждения, разрушения и уничтожения объекта культурного наследия;
- проведение мероприятий по обеспечению мер пожарной безопасности объекта культурного наследия;
- благоустройство территории в соответствии с разработанной проектной документацией, согласованной с региональным органом охраны объектов культурного наследия в порядке, установленном действующим законодательством;
- устройство наружного освещения объекта культурного наследия, с учетом влияния светового потока на восприятие объекта культурного наследия;
- проведение земляных работ при прокладке и реконструкции инженерных сетей, обеспечивающих эксплуатацию объекта культурного наследия.

На территории объекта культурного наследия **запрещается**:

- снос объекта культурного наследия;
- производство работ в виде изменения размеров, пропорций и параметров, возведение надстроек и пристроек, повлекших нанесение вреда объекту культурного наследия в виде реального ущерба и (или) снижения его историко-культурной ценности;
- строительство объектов капитального строительства и увеличение объемно-пространственных характеристик существующих на территории памятника объектов капитального строительства;
- проведение земляных, строительных, мелиоративных и иных работ, за исключением работ по сохранению объекта культурного наследия или его отдельных элементов, сохранению историко-градостроительной или природной среды объекта культурного наследия;
- применение сайдинга, вентилируемых фасадов, пластика, и других современных отделочных строительных материалов, применение цветовых решений, искажающих облик объекта культурного наследия;
- движение транспортных средств на территории объекта культурного наследия, в случае если движение транспортных средств создает угрозу нарушения его целостности и сохранности;
- проведение земляных работ без осуществления археологических исследований;
- установка кондиционеров, телеантенн и тарелок спутниковой связи на объекте культурного наследия и его территории;
- устройство железобетонных ограждений и ограждений из металлических профилированных листов;
- размещение рекламных стендов, уличных растяжек и других рекламных конструкций;
- прокладка инженерных коммуникаций в наземном и надземном исполнении;
- размещение в объекте культурного наследия взрывоопасных и экологически вредных производств, складов и временных хранилищ;
- использование объекта культурного наследия и его территории для проведения митингов, собраний и других манифестаций, имеющих политический характер;
- ухудшение состояния территории объекта культурного наследия.